



Vom Gemeinderat verabschiedet am 21. Mai 2026 zu Händen 2. öffentlicher Auflage

- 1. öffentliche Auflage vom 21. Januar bis 19. Februar 2025
- 2. öffentliche Auflage vom 1. bis 30. Juni 2026

Von der Gemeindeversammlung beschlossen am

Der Gemeindepräsident Die Gemeindegemeinderin

Rolf Buzzi Tamara Vogel

Vom Regierungsrat mit Entscheid Nr. vom

..... Datum

..... Unterschrift

Daten: wauwil_zonenplan_revisiert.dwg AV-Daten: 11.05.2026 Format: 105 x 130 Datum: 18. Mai 2026



- Bauzonen**
- Kernzone (K), ES III
 - Zentrumszone Glas (ZGL), ES III
 - Wohnzone A (W-A), ES II
 - Wohnzone B (W-B), ES II
 - Wohnzone C (W-C), ES II
 - Wohnzone D (W-D), ES II
 - Wohn- und Arbeitszone A (WAr-A), ES III
 - Wohn- und Arbeitszone B (WAr-B), ES III
 - Wohn- und Arbeitszone C (WAr-C), ES III
 - Arbeitszone (Ar), ES IV
 - Zone für öffentliche Zwecke (ÖZ), ES II
 - Grünzone (Gr), ES III
 - Verkehrszonen (VzZ)

- Nichtbauzonen**
- Landwirtschaftszone (Lw), ES II
 - Übriges Gebiet A, Verkehrsflächen (ÜG-A)
 - Resservezone

- Schutzzonen**
- Übriges Gebiet C (ÜG-C)
 - Kommunale Naturschutzzone (Ns)
 - Kommunale Naturschutzzone dem Wald überlagert (Ns)

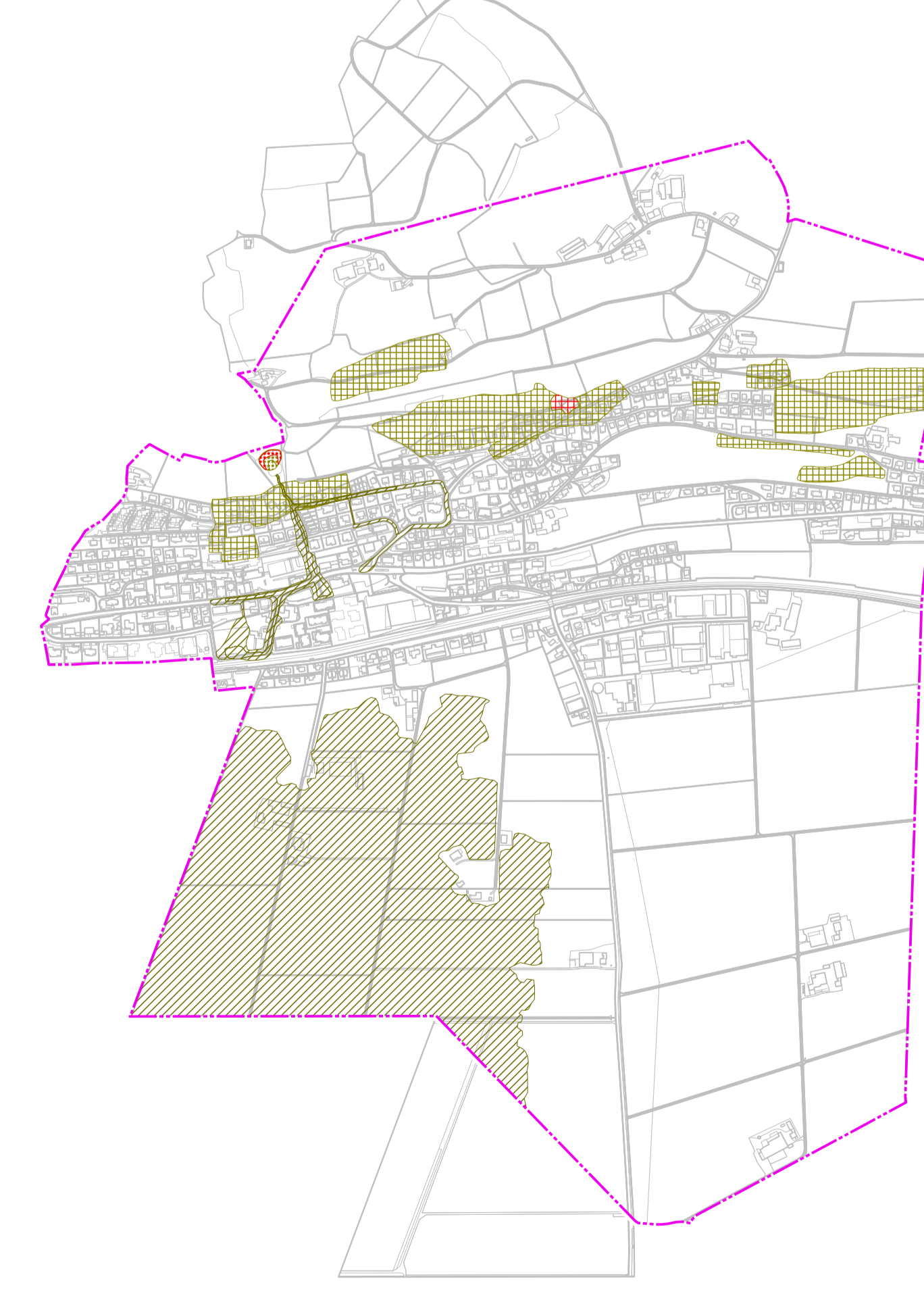
- Überlagernde Zonen und Objekte**
- Bebauungspflicht
 - Gestaltungspflicht
 - Gebiet mit Spezialvorschriften (GmS)
 - Baubereich gemäss § 30 PBG
 - Grünzone (Gr)
 - Grünzone Gewässerumraum (Gr-G)
 - Freizeitzone Gewässerumraum (Fr-G)
 - Landschaftsschutzzone
 - Abweichende Lärmempfindlichkeitsstufe: III
 - Findling
 - Markanter Einzelbaum
 - Feldgehölz, Hecken, Uferbestockungen
 - Zonenverdrängung
 - Trockenstandort
 - Waldbaume gemäss § 136 PBG
 - Baulinie gemäss § 30 PBG

- Orientierender Planinhalt**
- Wald
 - Gewässer
 - Kulturdenkmäler Gebäude: schützenswert / erhaltenswert (gemäss kant. Bauinventar Wauwil)
 - Kulturdenkmäler Elemente: schützenswert / erhaltenswert (gemäss kant. Bauinventar Wauwil)
 - Kulturdenkmäler (gemäss kantonalem Denkmahverzeichnis)
 - Archaische Fundstelle
 - Grundwasserschutzzone
 - Schutzzone Geomorphologie
 - Baulinien kantonal
 - Statische Waldgrenze

Gefahrenzonenplan

Massstab 1:10'000

- Gefahrenzonen**
- Untersuchungsperimeter Gefahrenkarte
 - Gefahrenzone Steinschlag, Gefahrenstufe 1 (G-S1)
 - Gefahrenzone Steinschlag, Gefahrenstufe 2/3 (G-S2/3)
 - Gefahrenzone Wassergefahren, Gefahrenstufe 2/3 (G-W2/3)
 - Gefahrenzone Rutschungen, Gefahrenstufe 1 (G-Ru1)
 - Gefahrenzone Rutschungen, Gefahrenstufe 2/3 (G-Ru2/3)



0 200 400 600 m

